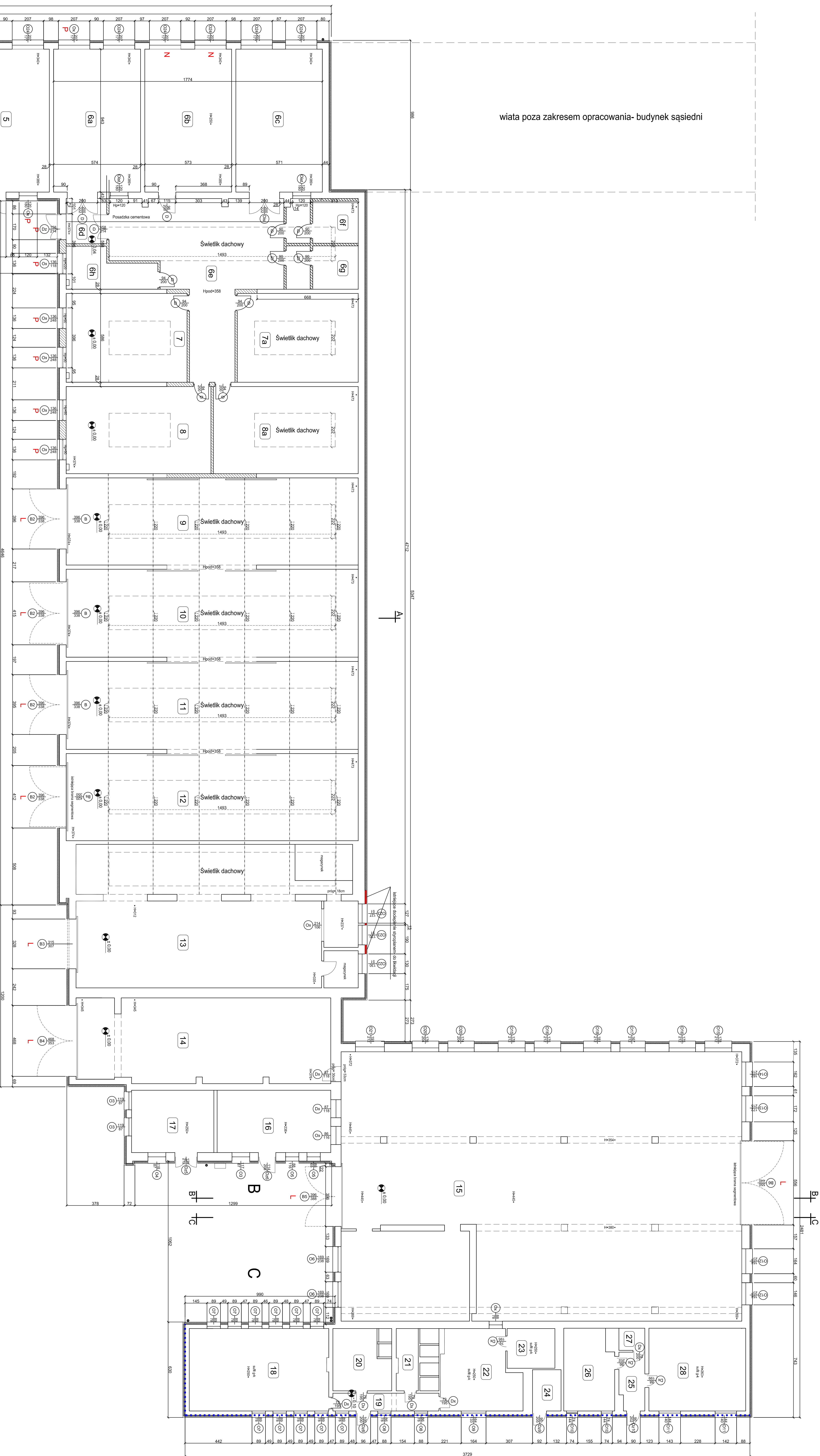


wiaty poza zakresem opracowania- budynek sąsiedni



## LEGENDA

stolarka zewnętrzna do wymiany wg odrębnego projektu z 06.2016r., poza zakresem niniejszego opracowania

istniejące wrota do likwidacji

zainstalowanych bram segmentowych, wywniary bram podano w świetle istniejących wrot.

**N** nowa istniejąca stolarka okienna PVC - z uwagi na brak informacji o izolacyjności cieplnej, projektuje się wymiar

W projekcie uwzględniono także wymagania z rozporządzenia jako istotne  
niniejszego opracowania

- naprawa cokołu, z odtworzeniem izolacji poziomej i pionowej

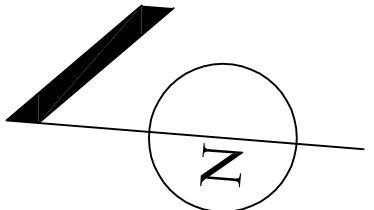
istniejące doświadczenie do likwidacji

## SZCZEGÓŁY DOTYCZĄCE TECHNOLOGII DOCIEPLENIA POSZCZEGÓLNYCH PRZEGRÓD

שבת 10.12.2011

PRODIGENTA  
MIARY SIŁ I AKRY POBRAC Z NATURE Z UWZGLĘDNIENIEM SYSTEMU MONIAZU WYBRANEJ

# WYMIARY PROJEKTOWANYCH BRAM PRZYZĘTO W ŚWIELE OTWORU ISTNIEJĄCYCH WRÓT STALOWYCH



■ Rzut przyziemia skala 1:100

**ZESTAWIENIE POMIESZCZEŃ ADAPTOWANYCH  
WG PROJEKTU Z 06.2016 (poza opracowaniem)**

N	Frakcja	Powierz.	Oxid	Wyskalcz.
	part. promieniotw.	ciężkow.		metad
64	Wierzbica	7,9	11,28	3,88(3,74)
66	Hsi	81,0	49,73	4,48(3,68)
68	Szarka	13,4	17,77	4,05(3,74)
61	WC Jagielko	13,1	19,05	2,80
63	WC Jagielko	13,3	18,94	2,80
7	Szka Wierzbica	46,8	27,66	4,73(4,32)
7a	Szka Wierzbica	55,0	30,62	4,73(4,24)
8	Szka Wierzbica	55,0	30,62	4,23(3,74)
8a	Szka Wierzbica	46,8	27,66	4,16(3,74)
Roznosz. podzielnik		352,3		

[illegible][illegible]